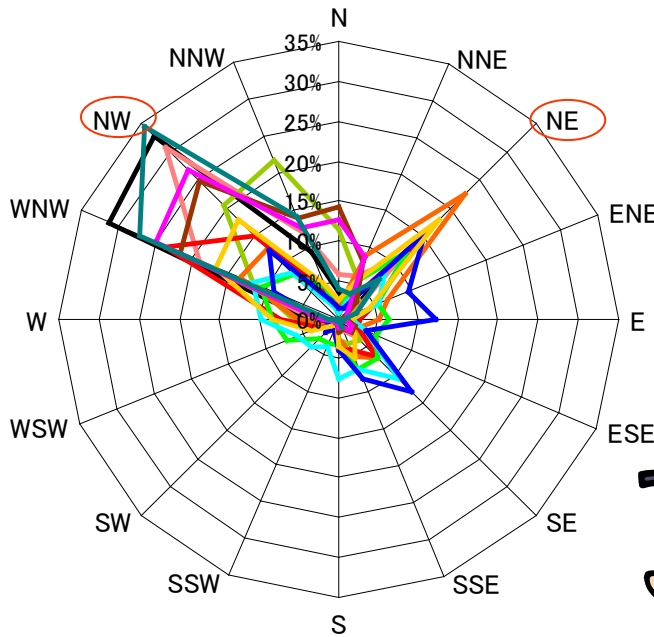


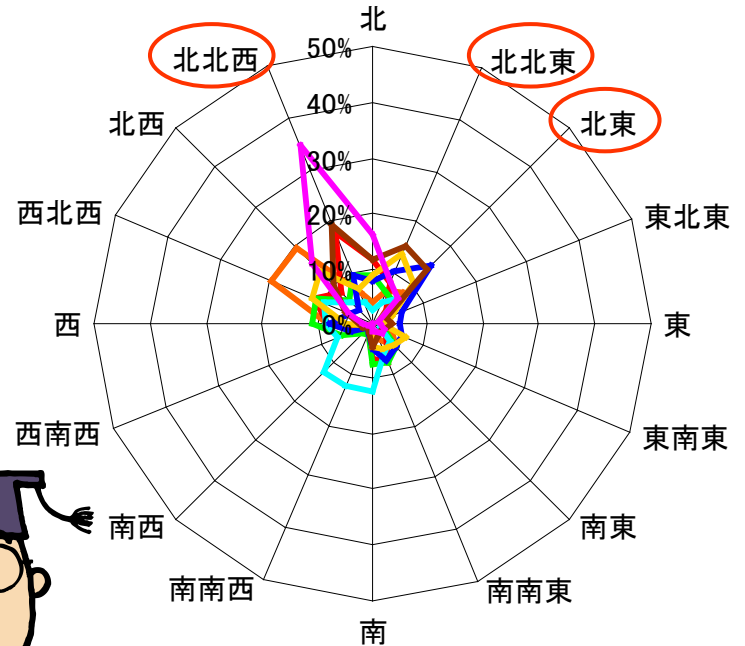
2. 風を利用する

鹿児島市の風配図

1995年版標準年

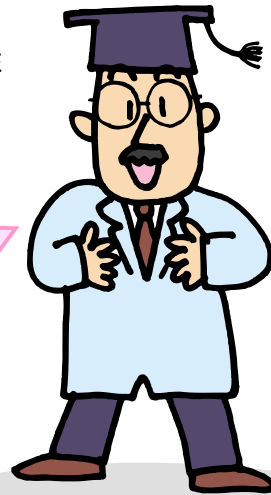


2000年版標準年



卓越風が
どの時間帯に
良く吹くのか、
月別に見る事が
できるんじゃ！

夜の風の方に
入口と出口を作ること
がポイントじゃな！



標準年：過去15年の傾向を代表したもの

風配図と卓越風

(鹿児島市の例)

4

